



# **URBAN** BIOKLIMATSKA PERGOLA

## SADRŽAJ

1. PRIMJENA PROIZVODA – 3
2. RENDERIRANI PRIKAZ – 3
3. 3D PRIKAZ – 4
4. GLAVNE KARAKTERISTIKE PROIZVODA – 5
5. KLJUČNE PREDNOSTI – 6
6. TEHNIČKE SPECIFIKACIJE – 7
7. MAKSIMALNE DIMENZIJE – 8
8. STANDARDNE BOJE – 8
9. SIGURNOSNO UPOZORENJE – 9
10. INFORMACIJE O PAKIRANJU – 9
11. NAČINI INSTALACIJE – 9

## 1) PRIMJENA PROIZVODA

Ovaj priručnik uglavnom predstavlja model Urban bioklimatske ručne pergole. Pergola se prvenstveno koristi za vanjsko zasjenjivanje i stvaranje prostora za odmor na otvorenom, kao što su stambene zgrade, vrtovi luksuznih vila, zasjenjenje bazena, hotelski resorti i turističke zone.

Prednosti ove pergole vrlo su dobro prihvaćene na tržištu jer u potpunosti zadovoljavaju potrebe vanjskog prostora kako premium korisnika, tako i kućanstava. Tipične primjene uključuju: obiteljska okupljanja, druženja i zabave, opuštanje s obitelji, boravak na otvorenom, privatna kina na otvorenom i druge praktične namjene.

Pergola je izrađena od visokokvalitetne aluminijske legure 6063-T6 s Wechsler tvrdoćom većom od 12. U usporedbi s čelikom, aluminij ima bolju otpornost na kiseline, lužine i koroziju te ne hrđa, zbog čega se može koristiti u različitim klimatskim i geografskim uvjetima, uključujući obalna područja.

---

## 2) RENDERIRANI PRIKAZ

Model s četiri stupa ima maksimalne dimenzije:

raspon lamela: 3038 mm

širina pergole: 4038 mm (od ruba jedne bazne ploče do ruba druge)

Ako je potrebna veća dimenzija, moguće je koristiti model sa šest stupova (2 modula).

(četiri stupa u jednom polju)

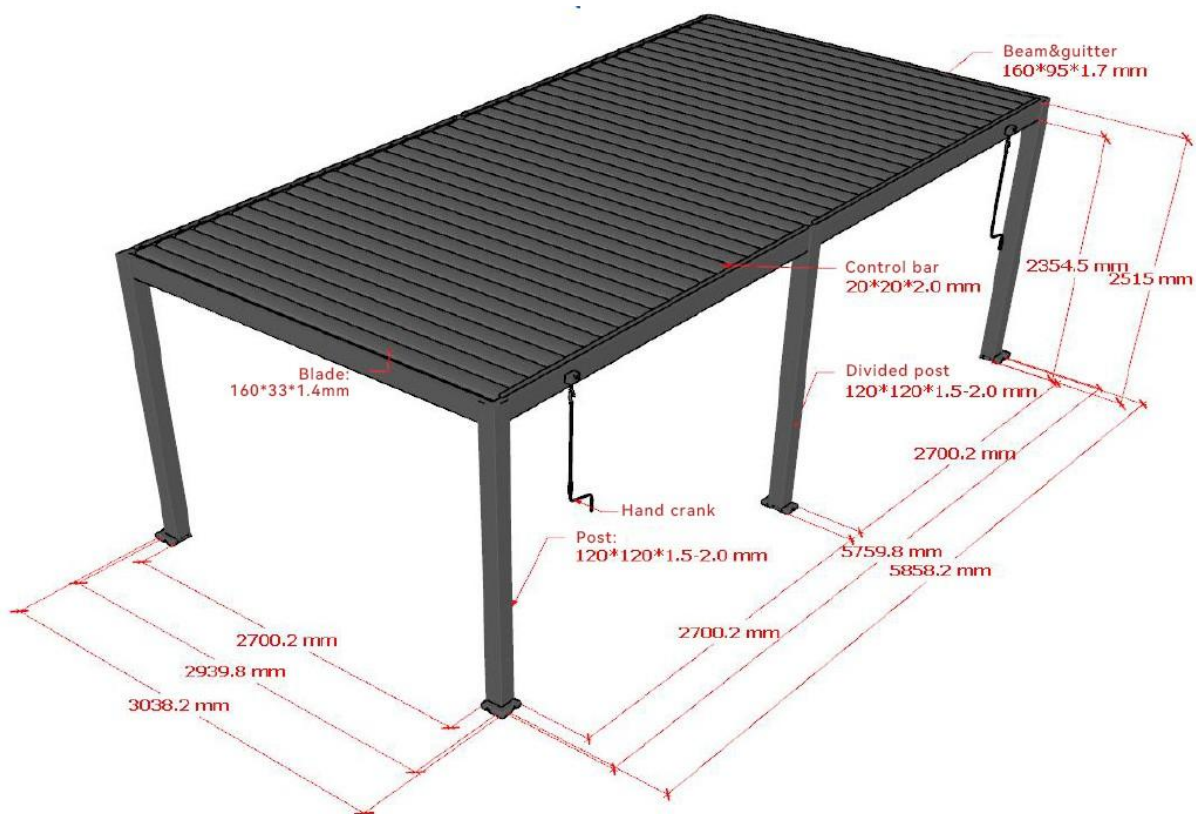
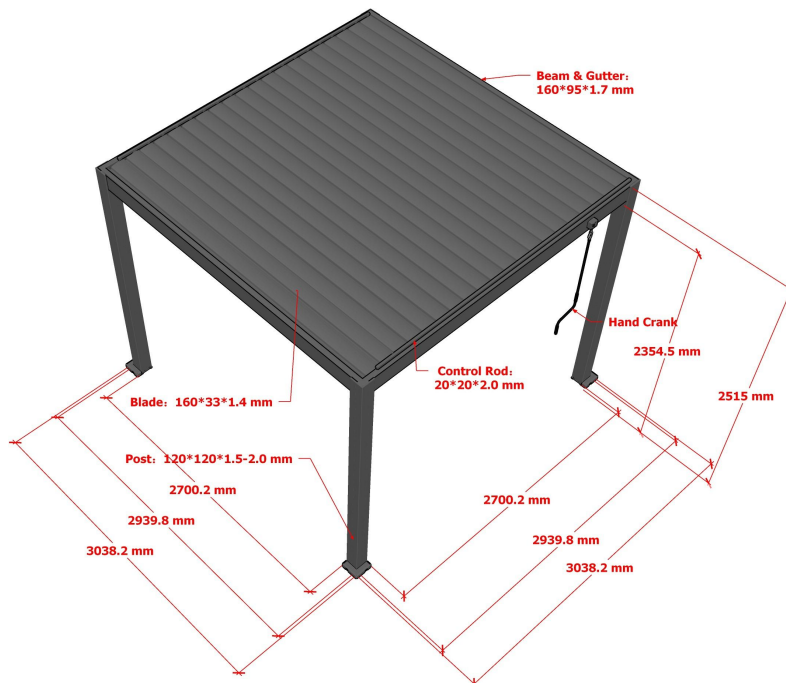


(dva polja)

### 3) 3D CRTEŽI

U nastavku su prikazani renderirani prikazi za jedan modul i dva modula.

Ako su potrebne druge dimenzije, potrebno je provjeriti odgovarajuće tehničke crteže u dokumentaciji.

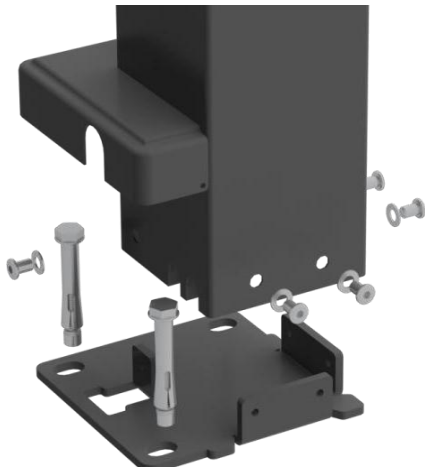


#### 4) GLAVNE KARAKTERISTIKE PROIZVODA

1. Urban ručna aluminijska pergola s lamelama ima moderan minimalistički dizajn koji je u skladu sa suvremenim arhitektonskim trendovima i estetikom novog doba.
2. Cijela konstrukcija okvira izrađena je od **\*\*aluminijske legure 6063-T6\*\*** i **\*\*nehrđajućih čeličnih elemenata\*\***, što osigurava visoku čvrstoću, dobru otpornost na savijanje i potpunu otpornost na hrđu.
3. Površina profila premazana je **\*\*AkzoNobel praškastim premazom\*\***, koji osigurava snažno prijanjanje, visoku postojanost boje, odličnu otpornost na vremenske uvjete i dugotrajan estetski izgled proizvoda.
4. Koristi se međunarodni RAL sustav boja koji je standard u metalnoj industriji i usklađen je s globalnim standardima boja, čime se eliminira mogućnost razlika u nijansama.
5. Za stupove te grede i oluke koristi se **\*\*mortise-tenon sustav spajanja\*\***, koji omogućuje jednostavnu montažu i vrlo čvrstu konstrukciju.
6. Jedinstveni dizajn lamela osigurava 100 % vodonepropusnost, pa pergola pruža pouzdanu zaštitu čak i u ekstremnim vremenskim uvjetima poput oluja i jake kiše.
7. Lamelle se mogu rotirati i otvarati pod bilo kojim kutom od 0° do 84°, što omogućuje optimalno korištenje sunčeve svjetlosti tijekom cijelog dana.
8. Lamelle rade tiho i glatko, bez naglih pomaka koji mogu nastati zbog promjene težišta tijekom otvaranja ili zatvaranja.
9. Lamelle se otvaraju ručno pomoću ručice, bez potrebe za električnom energijom, što zadovoljava zahtjeve za ekološki prihvatljivim i energetski učinkovitim rješenjima.
10. Standardna oprema uključuje baznu ploču, ekspanzijske vijke od nehrđajućeg čelika 304 te aluminijske pokrove bazne ploče.
11. Cijela pergola s lamelama proizvodi se modularno u tvornici, što omogućuje jednostavnu instalaciju i brzu montažu na lokaciji te smanjuje troškove instalacije i građevinskih radova.
12. Standardno pakiranje je kartonska kutija u skladu s izvoznim standardima.

## 5) KLJUČNE PREDNOSTI

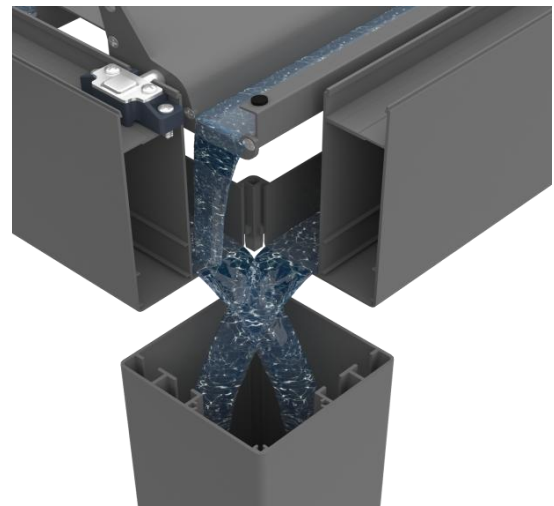
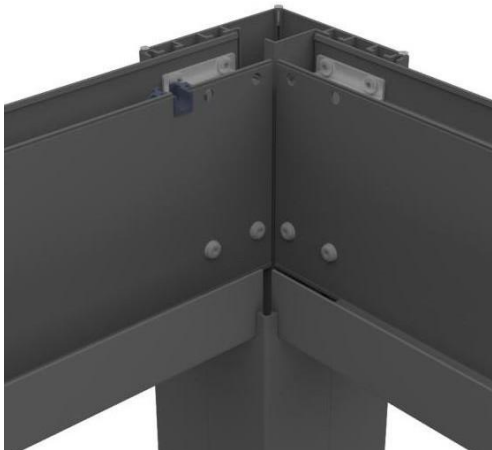
① Detalji stupa i bazne ploče



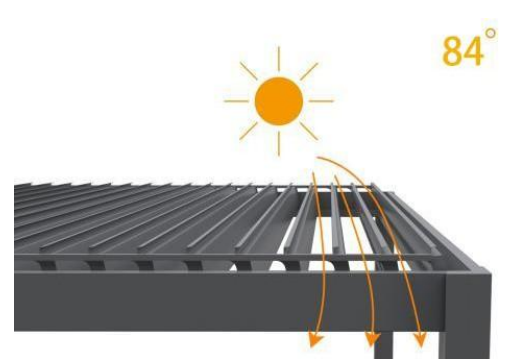
② Unutarnja struktura stupa



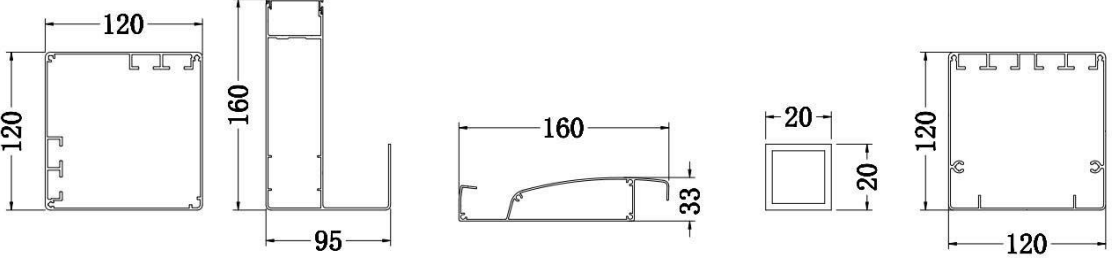
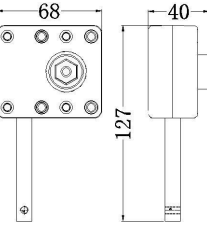
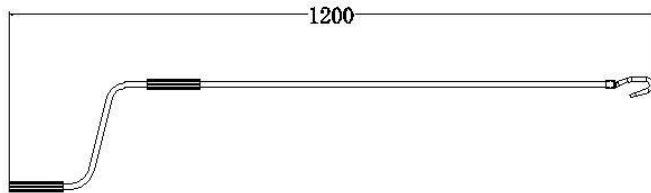
③ Spojna konstrukcija tipa utor-pero (mortise-tenon) ④ Sustav odvodnje



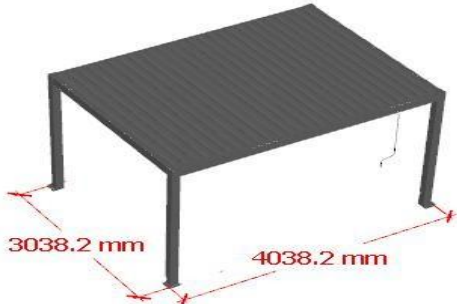

⑤ Rotacija lamela



## 6) TEHNIČKE SPECIFIKACIJE

	Naziv	Parametri
1	Aluminij ski profil	
2	Meha nizam ručno g pogo na	<p>Mehanizam uređaja</p> 
3	Ručica za upravljanje	
4	Karak teri stik e	Rotirajuće lamele: <b>0° – 84°</b>
5		<b>Odvodnja</b> Voda s krova ulazi u <b>oluk</b> , a zatim se odvodi kroz sustav odvodnje.
6		<b>Učvršćivanje stupa</b> Stup se može <b>pričvrstiti vijcima direktno u pod</b> ili <b>ugraditi u prethodno pripremljeni temelj</b> .
7		<b>Pokrov bazne ploče</b> <b>L-oblik pokrova bazne ploče ili jednostruki pokrov.</b>

## 7) MAKSIMALNE DIMENZIJE MODELA

Model s jednim modulom.	Model s dva modula.
<p><b>Maksimalna dimenzija (četiri stupa):</b>                      Raspon lamela <b>3038 mm</b> × širina pergole <b>4038 mm</b>.</p> 	<p><b>Maksimalna dimenzija (šest stupova):</b>                      Raspon lamela <b>3038 mm</b> × širina pergole <b>5858 mm</b>.</p> 

**Standardna visina stupa je 2509 mm.**

Ako je potrebna prilagođena visina, potrebno je dogovoriti se s tehničkim inženjerom.

## 8) STANDARDNE BOJE

**Karta boja:** RAL sustav boja (RAL Color) [www.ralcolor.com](http://www.ralcolor.com)

Product name	Standard color	Color pictures
URBAN	Siva RAL7016	

## 9) SIGURNOSNO UPOZORENJE

Sigurnost pri održavanju:

U slučaju potrebe za održavanjem ili servisom, molimo vas da nas odmah kontaktirate radi rješavanja problema u sklopu postprodajne podrške. Ako problem uključuje električne instalacije ili strujne krugove, neprofesionalnim osobama strogo je zabranjeno obavljati popravke.

---

## 10) INFORMACIJE O PAKIRANJU

Detaljne specifikacije proizvoda i popis pakiranja navedeni su u dokumentaciji proizvoda.

---

## 11) NAČIN INSTALACIJE

